

---

### DER WEG ZU UNS

Ab Hauptbahnhof Zürich S10 (SZU) Richtung Üetliberg bis Haltestelle Binz. Vom Bahnhof Binz Bus Linie 76 bis Haltestelle Binz oder zu Fuss rund 5 Minuten.

Tram Nr. 9/14 bis Bahnhof Wiedikon. Bus Linie 76 bis Haltestelle Grubenstrasse. Die Haltestelle der Linie 76 am Bahnhof Wiedikon befindet sich beim Seiteneingang des Bahnhofgebäudes, hinter dem Taxistand.

---

### DER DRAHT ZU UNS

Detaillierte Informationen erhalten Sie telefonisch, auf unserer Website oder an einem unserer Informationsabende. Die Daten dafür finden Sie ebenfalls auf unserer Website.

Punkt G Gestaltungsschule  
Räffelstrasse 25, 8045 Zürich  
044 450 34 84  
[www.punktg.ch](http://www.punktg.ch)  
[info@punktg.ch](mailto:info@punktg.ch)

---

**WIR BRINGEN GESTALTUNG  
AUF DEN PUNKT**

Punkt G Gestaltungsschule Zürich



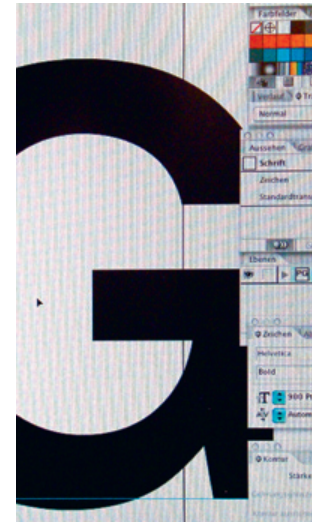


## WIR SIND EINE SCHULE DER PRAXIS

**Die Punkt G Gestaltungsschule ist ein kreativer Freiraum und eine Schule der Praxis. Sie bietet allen bildnerisch Begabten eine gestalterische Grundlagenausbildung. Diese entwickelt das kreative Potenzial, orientiert sich an der Praxis und begleitet professionell den Übergang ins Berufsleben.**

**Unser Ziel ist es, selbstständige Fachleute und verantwortungsbewusste Persönlichkeiten auszubilden. Im Gegenzug erwarten wir von den Lernenden überdurchschnittliche Leistungen. Alle Lehrkräfte sind selbst gestalterisch und künstlerisch tätig und verfügen über vielfältige Unterrichtserfahrung.**

**Im Lern- und Lebensraum unserer Schule pflegen wir eine offene, ehrliche und transparente Kommunikationskultur. Die Chancengleichheit aller ist uns ein zentrales Anliegen. Respekt vor Vorhandenem und Neugier auf Anderes beleben den Alltag der Punkt G Gestaltungsschule.**



## WIR SIND EINE PRIVATSCHULE

Die Punkt G Gestaltungsschule ist eine Privatschule ohne staatliche Subventionen. Schulgelder, Spenden und Darlehen finanzieren den Schulbetrieb. Die Schule wird auf gemeinnütziger Basis geführt, das heisst alle Gelder fliessen in den Betrieb der Schule.

Die Stiftung Punkt G führt und beaufsichtigt die Punkt G Gestaltungsschule. Dadurch ist eine kontinuierliche Aufsicht ohne finanzielle Interessen gewährleistet.

Eine Stipendierung von Lehrgängen durch einzelne Kantone ist möglich. Die Abklärung erfolgt durch die Lernenden.



## UNSERE LEHRGÄNGE

### Vorkurs Gestaltung

Mo bis Fr, 9 Uhr – 16.45 Uhr

1 Jahr

### Gestalterisches Orientierungsjahr

Mo bis Fr, 9 Uhr – 16.45 Uhr

1 Jahr

### Gestalterin/Gestalter mit Diplom

Mo bis Fr, 8.30 Uhr – 17 Uhr

3 Jahre

### Grafikerin/Grafiker EFZ

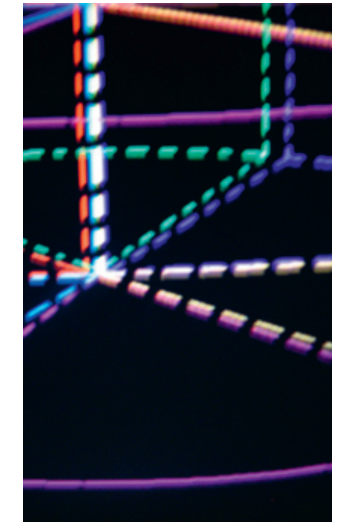
Mo bis Fr, 8.30 Uhr – 17 Uhr

4 Jahre

### Kurse

Abend, Wochenende, Schulferien

Dauer unterschiedlich



## NUR SO GEHTS

Für unsere Lehrgänge muss eine Aufnahmeprüfung absolviert werden. Eine Probezeit sichert die Ausbildungsqualität und unterstützt das Erreichen der Lernziele.

Die Punkt G Gestaltungsschule beginnt jeweils Anfang September. Die Schulferien entsprechen weitgehend denjenigen der Zürcher Volksschulen. Die Klassengrössen betragen maximal 25 Lernende, in der Fachklasse Grafik maximal 18. Die Absolventen erarbeiten eine Arbeitsmappe als Dokumentation ihrer Arbeiten.